



Cara lettrice, caro lettore

Sono lieto di trasmettervi il nostro ultimo Infoticker SISA **declare|it**. Concedetevi 10 minuti per aggiornare le vostre conoscenze doganali.

In questo modo accederete alle informazioni essenziali inerenti alle nuove versioni **declare|it**, le procedure Dle, i cambiamenti per i certificati doganali, l'IVA ed i nuovi Security Amendment.

Il 1. gennaio 2011 e le dichiarazioni preliminari per gli invii nei paesi terzi, si avvicinano a grandi passi. Con gli aggiornamenti delle applicazioni SISA **declare|it** sarete in grado d'immettere tutti i dati di sicurezza supplementari richiesti dalla DGD, e di trasmetterli alle autorità doganali svizzere già a partire dal 4. Trimestre 2010.

Il team **declare|it** SISA è a vostra completa disposizione per ogni ulteriore informazione.



Jürg Zellmeyer
Product Manager **declare|it**

Security Amendment

Per le dichiarazioni d'esportazione nei paesi terzi, sono richiesti dei dati supplementari simili a quelli contenuti nelle dichiarazioni d'esportazione.

Nel **declare|it** sono contenute delle nuove possibilità di configurazione per l'importazione dei dati, affinché non sia più necessario l'eventuale adattamento dell'interfaccia attualmente implementata.

- Inserendo il paese di destinazione, la verifica dei dati di sicurezza avviene automaticamente.

- Gli indirizzi di sicurezza (mittente, destinatario) possono essere copiati partendo dall'indirizzo esistente
- Referenza unica dell'invio (UCR = Unique consignment reference) può essere copiato da una referenza esistente.

Nuova versione **declare|it**

Conformemente alla creazione delle dichiarazioni preliminari di sicurezza, SISA fornisce delle nuove versioni di **declare|it** e-dec Import ed Export così come di **declare|it** NCTS:

- **declare|it** Import V2.6
- **declare|it** Export V2.6
- **declare|it** NCTS V2.7

Le nuove versioni saranno disponibili a partire da metà ottobre.

La conversione alla nuova versione deve imperativamente avvenire prima del 20.12.2010, data in cui la dogana procederà alla migrazione. In quanto, oltre ai dati di sicurezza già citati, verranno integrati anche gli adattamenti degli annunci di trasmissione e dei dati base della dogana.

L'installazione delle nuove versioni sul centro di calcolo SISA è prevista entro fine ottobre.

Dle

Dal mese d'ottobre è anche disposizione sul centro di calcolo la nuova applicazione **declare|it** **Safe** per una archiviazione conforme di e-dec Export e della Dle.

Safe permetterà anche d'archiviare la Dle e-dec Import. SISA sta integrando completamente la Die Import nelle applicazioni esistenti, e sarà disponibile a partire dalla primavera del 2011.

Nuovi certificati doganali

La DGD ha segnalato che i certificati e-dec necessari per la trasmissione in sicurezza e crittografata dei dati esistenti di e-dec, dovranno essere rimpiazzati durante il mese di dicembre 2010. L'11.10.2010, la DGD ha pubblicato il nuovo certificato, quest'ultimo dovrà essere installato sul sistema dei clienti al più tardi entro l'11.12.10.

SISA metterà a disposizione il nuovo certificato insieme alla versione e-dec V2.6.

Se la nuova versione e-dec non verrà installata entro dicembre 2010, il certificato deve essere installato manualmente. In questo caso, vi preghiamo di voler contattare il nostro team di supporto.

Supporto del sistema operativo

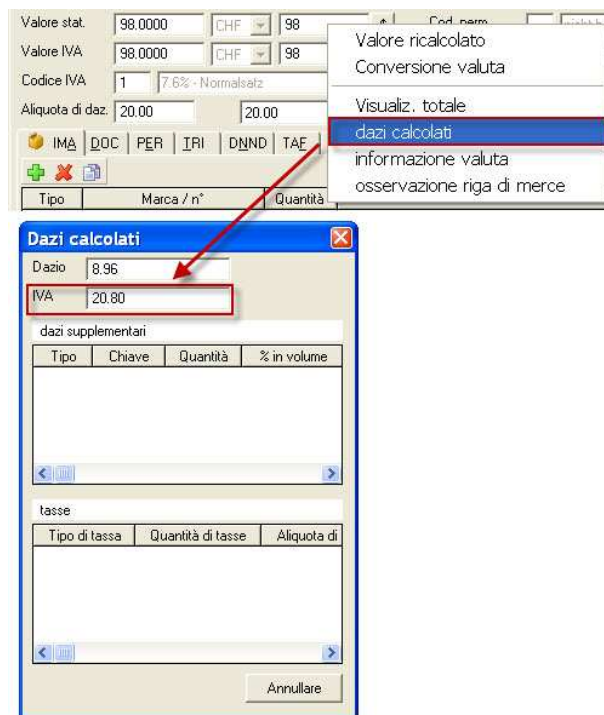
Da diversi anni, Microsoft ha sospeso il supporto di Windows 2000. Per ragioni tecniche non è quindi più possibile fornire supporto a PC con installato la versione Windows 2000 con le nuove versioni **declare|it** Import ed Export.

Windows XP è già stato ritirato da Microsoft. SISA sta esaminando per quanto tempo sarà ancora possibile dare supporto con Windows XP.

Aumento dell'IVA

Dal 01.01.2011 il tasso standard dell'IVA passerà dallo 7.6% all' 8%, mentre l'altra aliquota "ridotta" aumenterà dal 2.4% al 2.5%. Come nell'e-dec Import, viene trasmesso solo il codice IVA e non il tasso, il tasso può essere ripreso dalla dogana per la fatturazione. Quindi non cambia nulla per il dichiarante (trasportatore ed importatore). Gli importi IVA per le risposte, i bordereaux e le decisioni di tassazione saranno fatturate automaticamente dalla dogana, con i nuovi tassi a partire dall'01.01.2011.

Se utilizzate le fatturazioni preliminari per il prelievo dell'IVA, i parametri e-dec con i tassi devono essere registrati localmente come segue :



Parameter	Alter Wert	Neuer Wert
PAR000113	076	080
PAR000114	024	025

Agenda ed attività

- Seminario SSC dogana ed IVA il 20 e 21 ottobre ad Olten. SISA presenterà un esposto sulla Die Export ed Import, e proporrà un Workshop.
- Un "Usergroup Meeting" **declare|it** è previsto per l'inizio di novembre con un numero di partecipanti definiti.
- La nuova formazione per il dipl. di Supply Chain Manager proposto da GS1 viene effettuata in collaborazione con SISA. SISA s'occuperà del tema "dogana".

© SISA Ottobre 2010